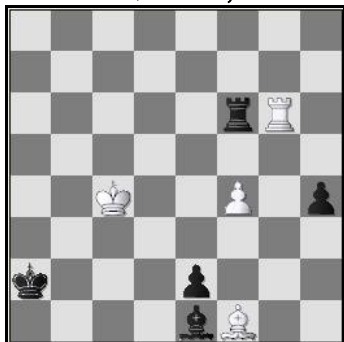


STUDIE No. 80

B. OWESSON, 1944



Bílý na tahu remizuje...

Zajímavá studie, kterou bílý zremizuje vskutku nevšedním způsobem!...(lépe řečeno velice hezkým remízovým motivem!)...

1.Vg2! Vxf4+

Po 1...Ka3!? 2.Sxe2 Vxf4+ 3.Kd3= sice černému zůstane „alespoň“ převaha „h“ pěšce, pochybuji však, že by to mohlo k výhře stačit!...☺

2.Kd3! Vxf1 3.Kxe2! Vh1

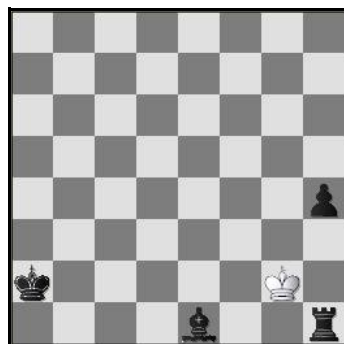
O tom, „jaká je“ věžovka po 3...Vf8 4.Kxe1+ Kb3 5.Vf2= asi také není třeba dlouze uvažovat!...☺

4.Kf3+! Ka3 5.Va2+!!

„Hákus totalhákus“...☺☺☺
„...aneb Přišel, viděl a všechno obětoval!!!“...☺☺☺

5...Kxa2 6.Kg2!!=

„Ale to je nefér!“...☹☹☹



Kouzelná, chtělo by se říci až „magická“ pozice – přestože je černý na tahu a má proti osamělému bílému králi převahu věžky, střelce a pěšce (!), k výhře to prostě nestačí!!!...

1/2-1/2

„Prohrát je těžké, ale uznat svou prohru je mnohdy o hodně těžší – nezapomínejme na to!...“ (D.K.)